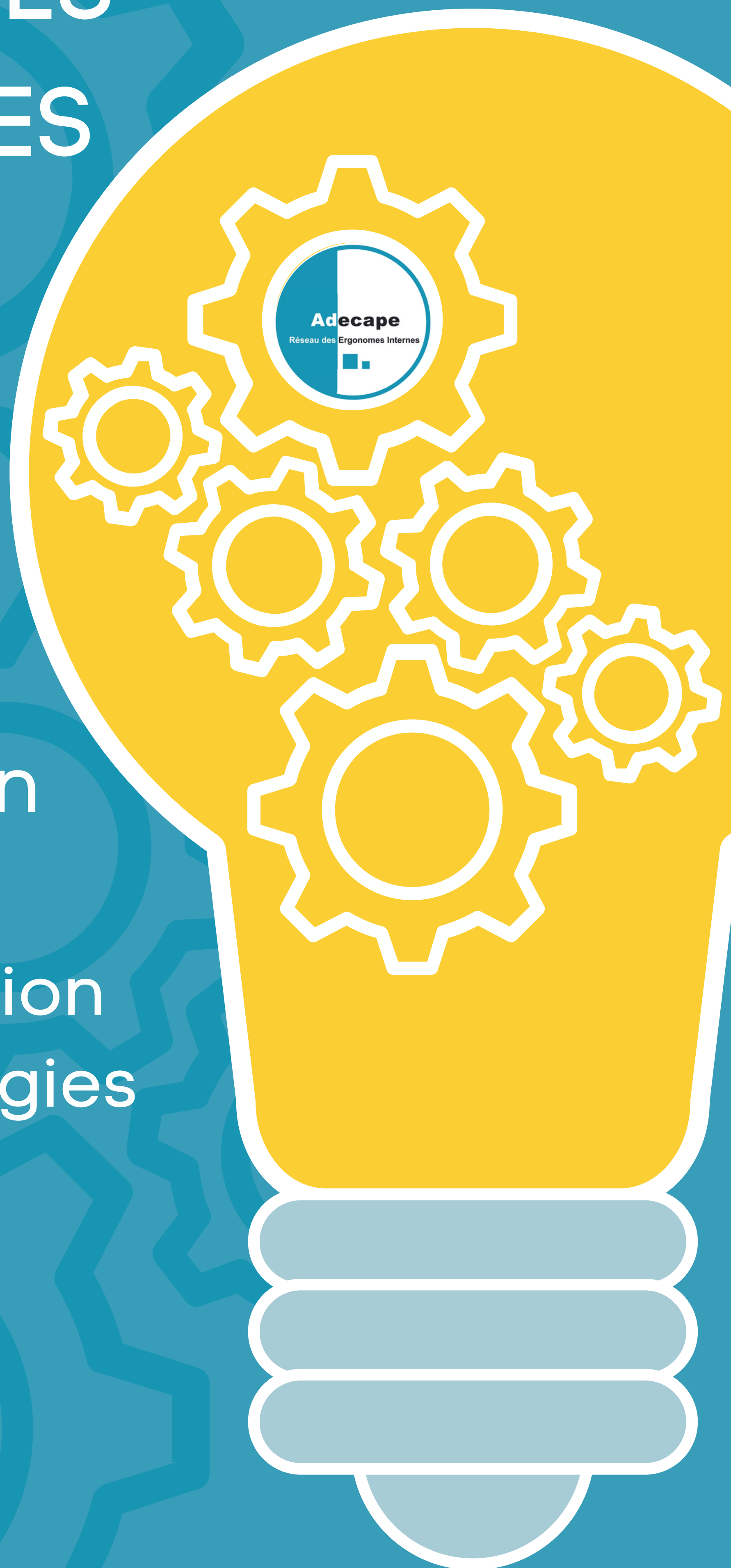


JOURNÉE DES ERGONOMES INTERNES 2025

Pratiques
innovantes en
ergonomie :
Vers une évolution
des méthodologies
de l'ergonome
interne

 21 Novembre

 Paris



Pratiques innovantes en ergonomie : Vers une évolution des méthodologies de l'ergonome interne

Annonce

La formation initiale des ergonomes (Masters et DU) permet de préparer aussi bien des étudiants que des professionnels en reconversion à appréhender les évolutions du monde du travail, à être en capacité de faire face à ces évolutions, et de se construire un état de l'art « opérationnel » des connaissances scientifiques.

Les évolutions technologiques et managériales dans les entreprises (Intelligence artificielle, réalité virtuelle, qualité de vie au travail, méthode agile, design thinking, accompagnement du changement ...) ont de plus en plus de répercussions sur les savoirs, les savoir-faire, le prescrit et le réel, les organisations..., et peuvent générer des tensions à tous les niveaux de l'entreprise.

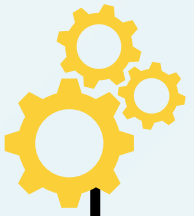
En fonction de notre positionnement dans l'entreprise, nous pouvons être en situation d'intervenir à la fois auprès des concepteurs, des utilisateurs ou de l'ensemble des acteurs de notre structure, dans des secteurs où l'usage de technologies de pointe et les transformations organisationnelles sont monnaie courante et s'appuient sur des méthodologies propres à d'autres disciplines.

De ce fait, en tant qu'ergonomes internes, au-delà des étapes de la méthodologie enseignée à l'université, nous développons des stratégies pour être en capacité de nous adapter aux contextes d'action et nous acquérons d'autres compétences pour collaborer et agir avec les acteurs de l'entreprise, ce qui peut être vu comme une perte de notre cœur de métier.

Concrètement, comment avons-nous résolu ce problème ? Comment avons-nous emprunté à ces méthodologies pour rendre compte et faire valoir notre approche ergonomique ?

L'ADECAPE vous propose de partager les évolutions que nous avons apportées à nos pratiques ainsi qu'à la méthodologie telle qu'on nous l'a enseignée. En quoi ces stratégies nous ont permis de réussir nos interventions et de rester un interlocuteur clé et pérenne ?

Pratiques innovantes en ergonomie : Vers une évolution des méthodologies de l'ergonome interne



Appel à retours d'expérience des ergonomes internes

Lors de la JDEI 2025, l'ADECAPE vous propose de partager avec d'autres ergonomes les évolutions que vous avez apportées à vos pratiques ainsi qu'à la méthodologie telle qu'on vous l'a enseignée et qui vous ont permis de réussir vos interventions en restant un interlocuteur clé et pérenne.

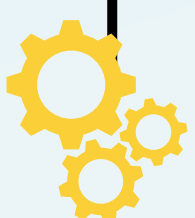
Les évolutions que vous serez amenés à décrire peuvent porter aussi bien sur l'une ou l'autre des étapes de la méthodologie que sur le tout. Il peut s'agir de réelles innovations comme d'ajustements de moindre ampleur, l'important ici étant de rendre compte de la nécessité qu'il y a eu pour vous, en tant qu'ergonome interne, de vous adapter à votre environnement d'intervention.

Quant à la forme que pourrait prendre votre intervention, l'innovation étant le maître mot de la JDEI 2025, vous êtes libre de proposer une présentation sortant du cadre classique, comme par exemple un exposé flash (3 minutes pour situer le contexte, isoler si nécessaire l'étape qui vous semble la plus pertinente, décrire enfin en quoi vous avez du innover et sortir des sentiers battus), ou d'autres formes innovantes de présentation. Un exposé plus classique peut également être proposé.

Dans un premier temps, nous vous demandons d'ici le 30 avril 2025, de nous indiquer vos intentions sur ce thème ainsi que la forme que prendrait votre intervention. Après analyse des cas reçus, nous reprendrons contact avec vous pour vous indiquer les délais à respecter pour les différentes étapes qui vont suivre et vous permettre ainsi de finaliser votre contenu.

Hâte de lire vos propositions pour réussir cette journée de partage !

Merci et à vos clics !



Le CA de l'ADECAPE